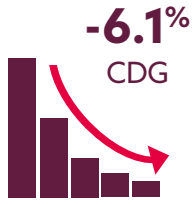
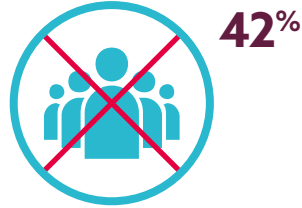


# Cyfnod trosglwyddo UE ac economi'r pandemig



Gostyngodd CDG y DU 6.1% dros flwyddyn ariannol 2020/21, gyda arwyddion cynnar o adferiad parhaus.

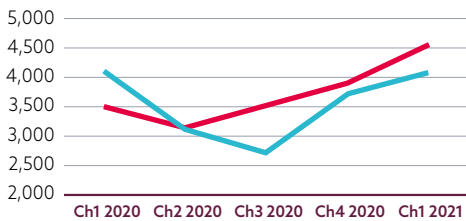


Mae'r cyfradd diswyddo 42% yn uwch yn Ch1 2021 o'i gymharu â Ch1 2020.



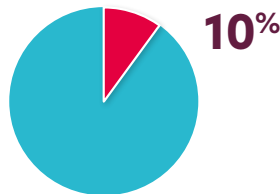
Mae gwerth allforion a mewnfurion Cymru wedi gostwng 27% a 25% yn y drefn honno, y mwyaf ymhlith gwledydd y DU.

## Busnesau Cymru yn addasu

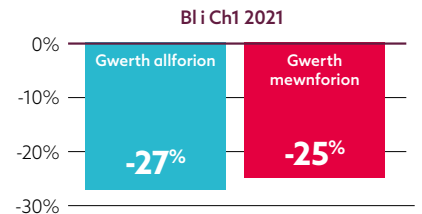


— Caewyd yng Nghymru — Dechreuwyd yng Nghymru

Mae cychwyniadau busnes i fyny 31% (14% ar gyfer y DU) ac mae clodau wedi gostwng 1% (i fyny 7% yn y DU)

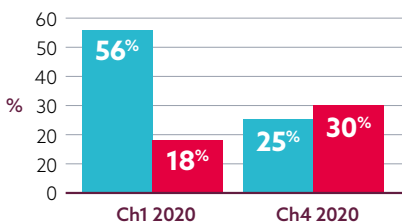


Mae 10% o fusnesau eisoes wedi diswyddo staff, gyda'r posibilrwydd y bydd 12% yn fwy i ddod yn ystod y misoedd nesaf.



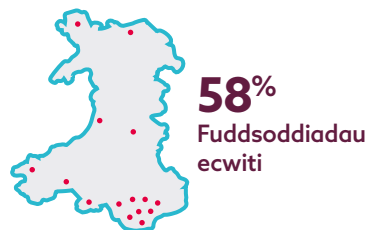
Profodd Cymru'r dirywiad mwyaf mewn masnach rhyngwladol, ac yna'r Alban.

## Cyllid BBaCh Cymru

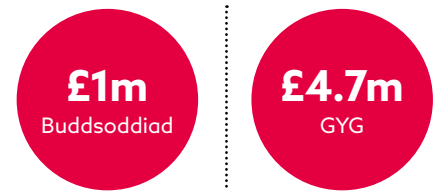


■ Di-fenthycwyr parhaol  
■ BBaCh sy'n defnyddio cyllid ac yn pryderu am y gallu i ad-dalu

Gostyngodd BBaCh Cymru nad ydynt yn fenthycwyr parhaol dros 2020, ond roedd hyn yn cyd-daro â chynnydd yn y rhai sy'n pryderu am wasanaethu eu dyledion.



Roedd 58% o holl fuddsoddiadau ecwiti Cymru yn cynnwys Cronfa o'r Llywodraeth yn 2020.



Yn 2020/21 amcangyfrifwyd fod gweithgaredd y Banc Datblygu, gan gynnwys Gynllun Benthyciadau Busnes Covid-19 Cymru, wedi cael effaith o £920m ar GYG.