

Beth yw clwstwr ecwiti?

Mae clwstwr ecwiti yn ffurfio pan fo cwmnïau arloesol a thwf uchel wedi'u lleoli'n agos at ei gilydd yn cael eu hategu gan ffactorau sy'n denu buddsoddwyr ecwiti a buddsoddiadau gyda'i gilydd gan arwain at grynodiad uchel o fuddsoddiadau ecwiti. Mae hyn yn ei dro yn annog gweithgarwch entrepreneuriaidd pellach gan arwain at dwf economaidd.

Beth sydd angen bodoli er mwyn i glwstwr ecwiti ddatblygu?

Agosrwydd buddsoddwyr a buddsoddeion sy'n hwyluso gwell cyfathrebu, trosglwyddo gwybodaeth ddealladwy a chyswllt wyneb yn wyneb.

Piblinell o ddeilliannau prifysgolion sydd angen cyllid ecwiti a gynhyrchir gan sefydliadau academaidd cryf.

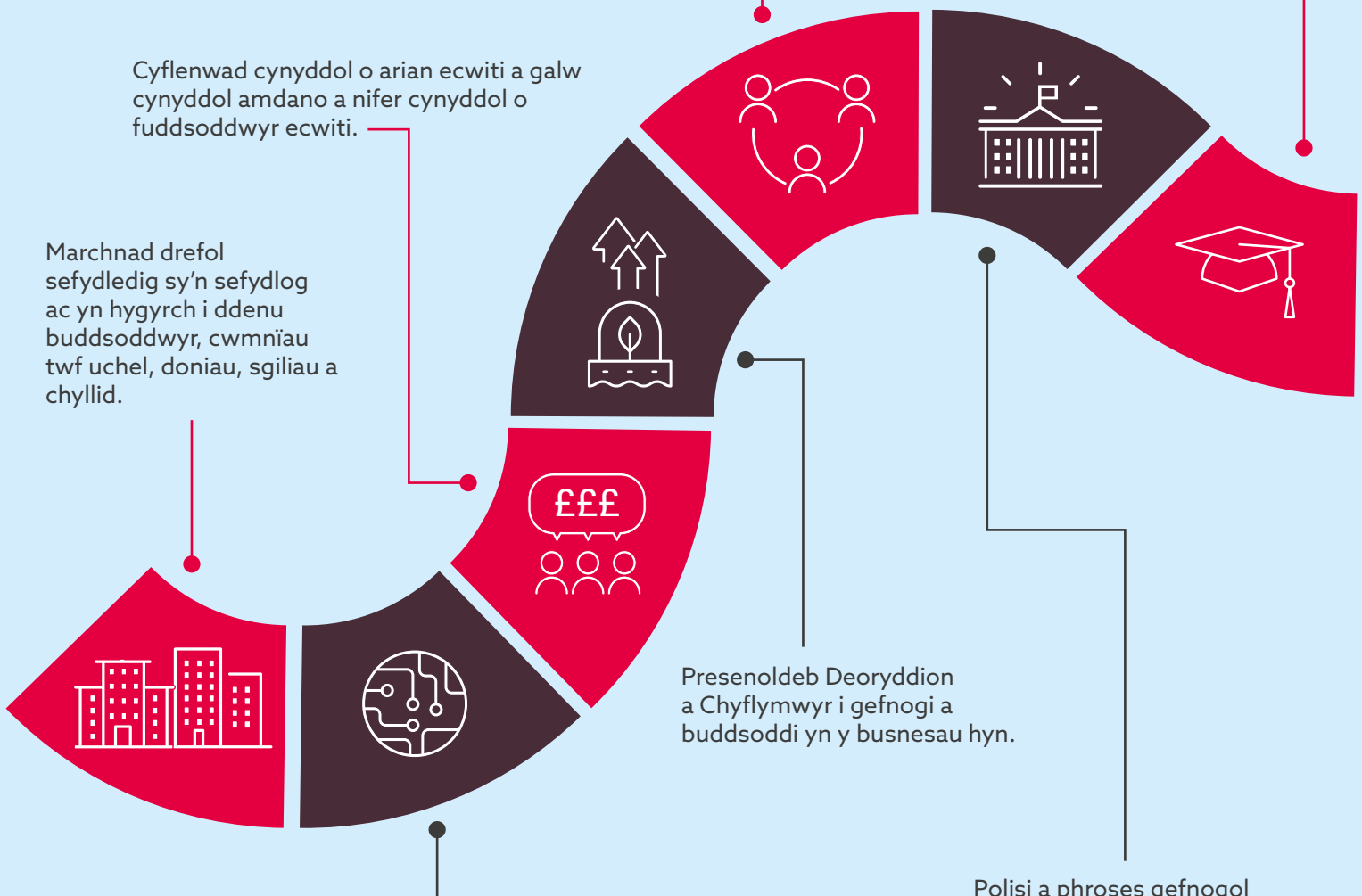
Cyflenwad cynyddol o arian ecwiti a galw cynyddol amdano a nifer cynyddol o fuddsoddwyr ecwiti.

Marchnad drefol sefydledig sy'n sefydlog ac yn hygyrch i ddenu buddsoddwyr, cwmnïau twf uchel, doniau, sgiliau a chyllid.

Presenoldeb Deoryddion a Chyflymwyr i gefnogi a buddsoddi yn y busnesau hyn.

Polisi a phroses gefnogol a rhagweithiol gan y llywodraeth ar gyfer buddsoddwyr a darpar fuddsoddwyr.

Grŵp rhanbarthol o gwmnïau uwch-dechnoleg datblygedig sydd wedi'u targedu gan fuddsoddiad cyfalaf a buddsoddwyr ecwiti preifat i'w buddsoddi oherwydd yr enillion posibl y mae'r cwmnïau hyn yn eu cynnig.





Caerdydd fel clwstwr ecwiti sy'n datblygu

Yn 2017, nodwyd Caerdydd fel un o'r 25 awdurdod lleol gorau ar gyfer nifer y cytundebau ecwiti.

Mae gan Gaerdydd ddwysedd uwch o ddeorfeydd busnes a rhaglenni cyflymydd o gymharu â gweddill Cymru gyda 152 o fusnesau wedi'u cefnogi gan raglenni cyflymydd yn 2017.

Mae buddsoddiadau ecwiti gan angylion busnes wedi tyfu'n sylweddol, o 2015 - 2017 gyda Chaerdydd yn elwa ar gyfartaledd o 47% o gyfanswm buddsoddiadau ecwiti angel yng Nghymru.

Mae gan Gaerdydd a De Ddwyrain Cymru nifer uwch o gwmnïau uwch-dechnoleg a thwf uchel o gymharu â gweddill Cymru.

Fel canolfan ariannol leol, mae gan Gaerdydd grynhoed o bobl sy'n gweithio mewn gwasanaethau ariannol a diwydiannau yswiriant.

Mae'r tair prifysgol yng Nghaerdydd yn cynyddu'r potensial am biblinell o ddeilliannau.

Mae 257k o fusnesau bach a chanolig yng Nghymru. Gyda dros 12% o'r rhain wedi'u lleoli yng Nghaerdydd, mae'n gwneud Caerdydd yn un o'r marchnadoedd trefol mwyaf sefydledig yng Nghymru.

I gael gwybod mwy am Glystyrau Ecwiti yng Nghymru darllenwch yr adroddiad llawn gan Dirnad Economi Cymru (DEC) [yma](#).

Am fwy o wybodaeth cysylltwch â: DirnadEconomi@bancdatblygu.cymru