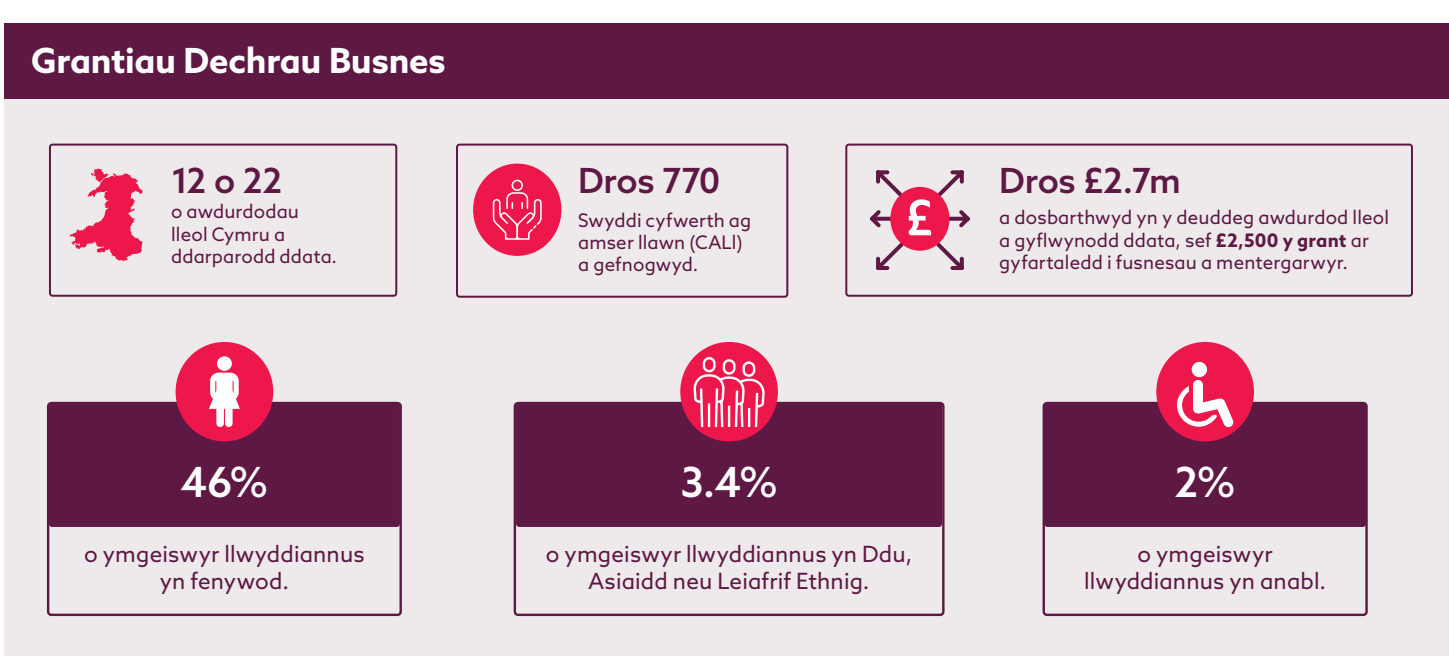
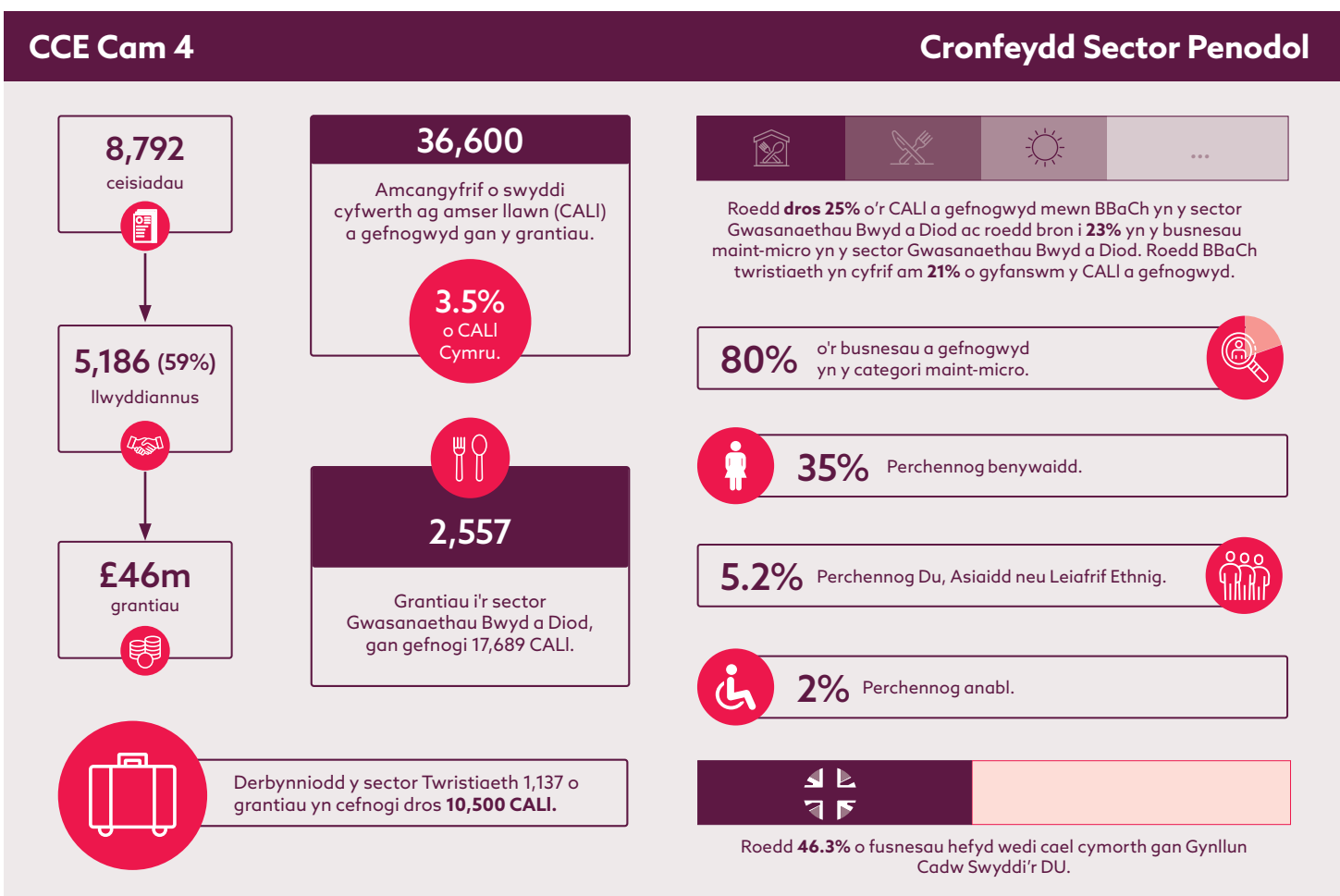
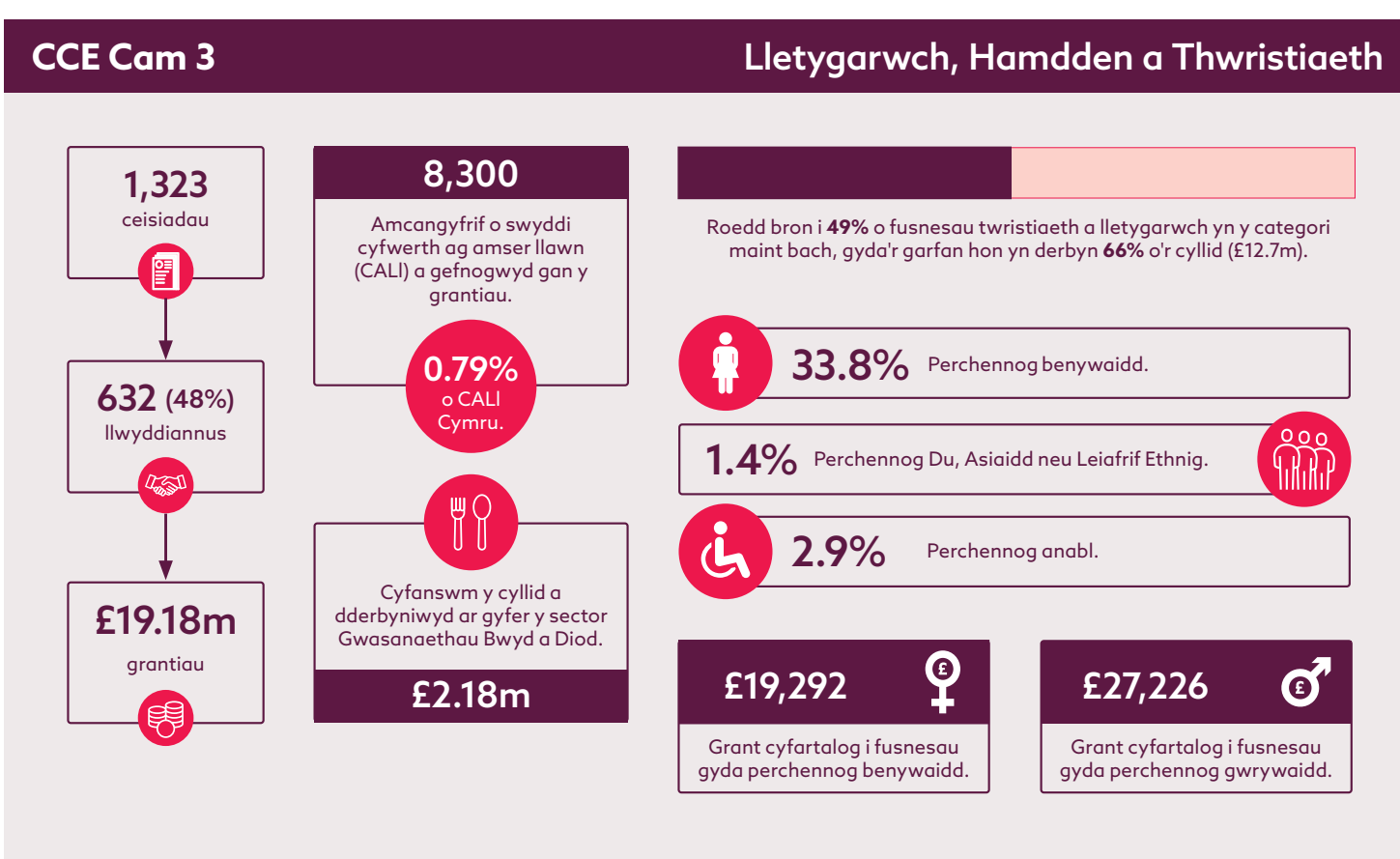
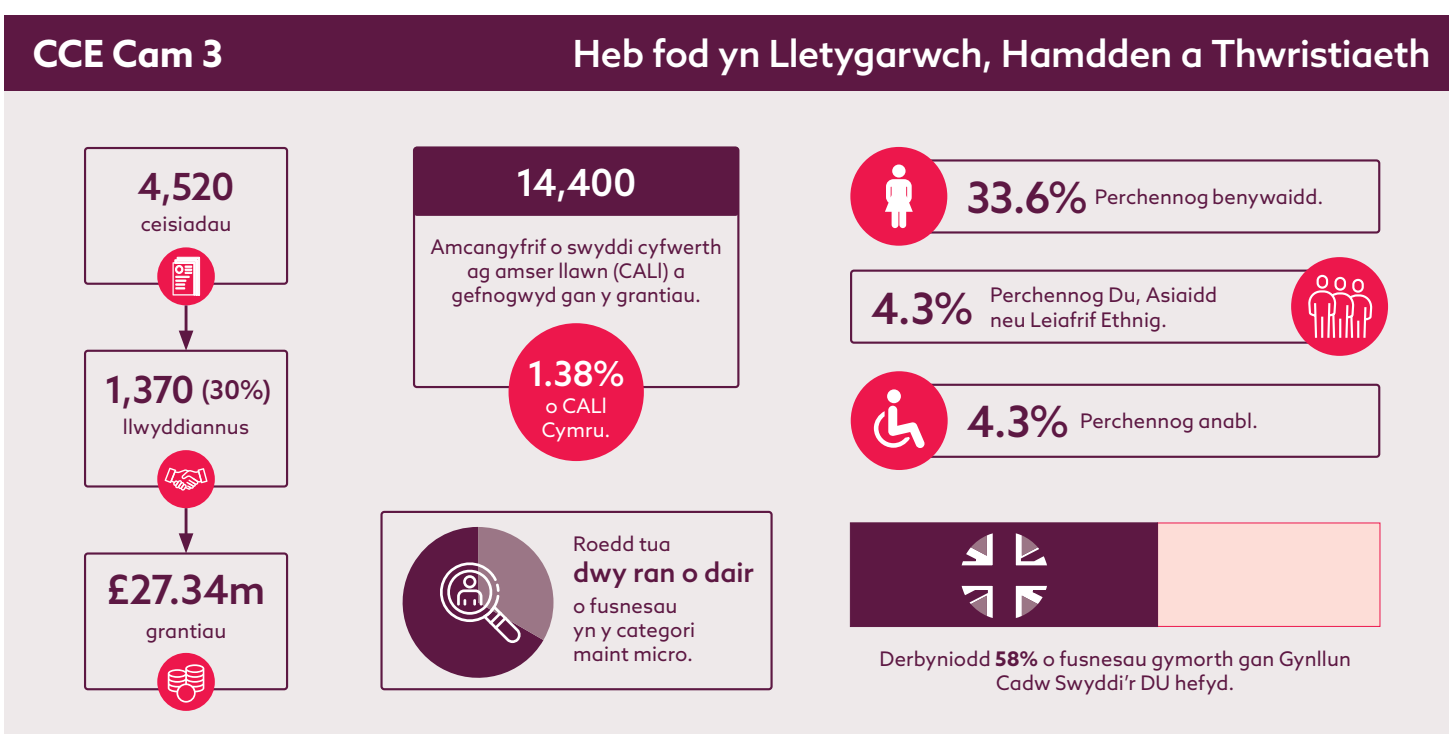


Ymyriadau ariannol Llywodraeth Cymru Covid-19: Dadansoddiad o ddata gweinyddol ac arolwg buddiolwyr

Hwn yw'r ail adroddiad o blith rhaglen ymchwil tymor hwy sy'n ceisio asesu effeithiolrwydd ymyriadau ariannol Covid-19 gan Lywodraeth Cymru. Mae'n darparu prif ddadansoddiad cychwynnol o ddata gweinyddol o gyfnod (CCE) Llywodraeth Cymru ar ymyriadau Cam 3 a Cham 4 ynghyd â data Grant Dechrau Busnes a reolir gan Awdurdodau Lleol.



Mae'r adroddiad hefyd yn archwilio canfyddiadau arolwg o fuddiolwyr Cam 1 a 2 o'r GCE, Cynllun Benthyciadau Busnes Covid-19 Cymru (CBBCC), a'r cynllun Grantiau Dechrau Busnes (GDB). Mae'r arolwg yn cadarnhau bod cymorth Llywodraeth Cymru wedi bod yn gyflenwad pwysig i gynlluniau Llywodraeth y DU, nid oedd gostyngiadau cyflogaeth yn cyfateb i ddirifoldeb y gostyngiadau mewn allbwn a cafodd y gefnogaeth ei ddefnyddio yn rhagweithiol ar gyfer twf.

